



CIMPORT



USO RESIDENCIAL
USO AUTOMOTIVO

MANUAL DE USO

Extreme Ultra

DERRECOM[®]
AIR CONDITIONING & REFRIGERATION CHEMICAL SOLUTIONS



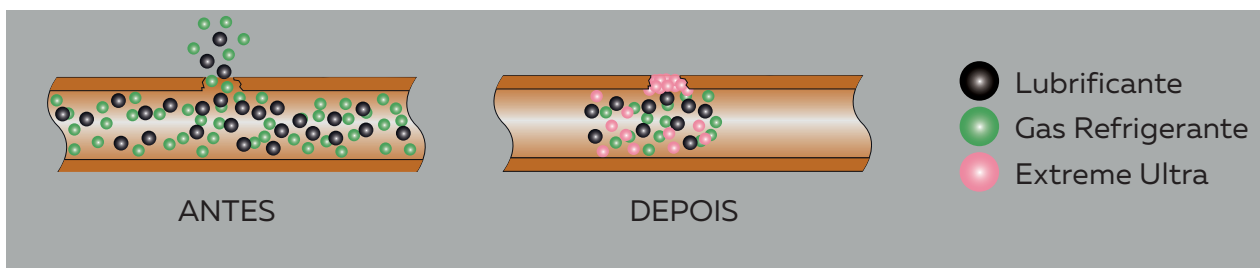
Extreme Ultra

Aditivo Selante para Sistemas de Refrigeração e Ar-condicionado



EXTREME ULTRA é um selante tapa-fugas que garante o reparo permanente de microvazamentos até 0.3 mm em componentes de metal e borracha em sistemas de ar-condicionado e refrigeração. A nova fórmula de EXTREME ULTRA é mais eficiente e mais rentável: apenas 6ml para todos os tipos de veículos e para sistemas de Ar-condicionado até 21 KW.

A ação de EXTREME ULTRA é mecânica. O selante trabalha com a afinidade de materiais e componentes sem criar nenhum tipo de reação química. O produto age durante o funcionamento do sistema de Refrigeração ou Ar Condicionado. O tempo necessário para o completo selamento depende das dimensões e formato do microvazamento.



Adaptador Flexível
(incluso)

Adaptadores A/C



1/4 SAE



5/16 SAE

Adaptadores Veiculares



R134a



R1234yf

Características

- ✓ É livre de polímeros
- ✓ Não reativo a oxigênio e umidade
- ✓ Compatível com todos os tipos de lubrificantes
- ✓ Repara microvazamentos em componentes de metal e borracha em sistemas de AC/R.
- ✓ É seguro para componentes de A/C
- ✓ É compatível com qualquer tipo de Ar Condicionado e Refrigeração (veicular ou residencial)
- ✓ É visível sob qualquer luz UV.
- ✓ Sua ação é permanente ao longo do tempo
- ✓ Não é inflamável.
- ✓ É não irritante
- ✓ É segura para o operador
- ✓ É compatível com todos os gases refrigerantes, incluindo CO2 e excluindo R717 (amônia)
- ✓ Não danifica o compressor
- ✓ Reduz de maneira significativa o ruído do compressor
- ✓ Não entope ou danifica máquinas de recolhimento de fluído
- ✓ Não acumula dentro do filtro secante
- ✓ Não acumula na válvula de expansão

Doses para Sistemas de Ar-Condicionado e Refrigeração

A seringa de 6ml é a dose recomendada para sistemas até 21 KW -72.000 BTU/h - 6 TONS.

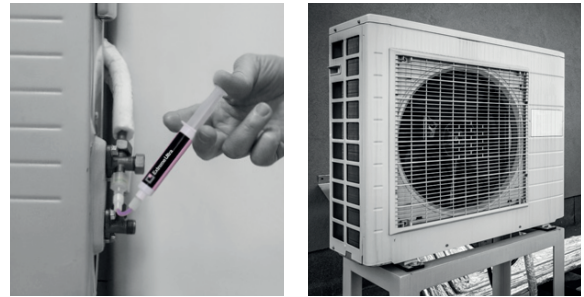
Diluição Recomendada no óleo do compressor

A seringa de 6ml é a dose recomendada para sistemas até 700 de óleo de compressor.

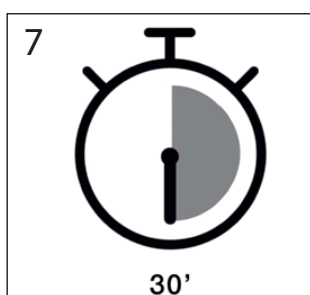
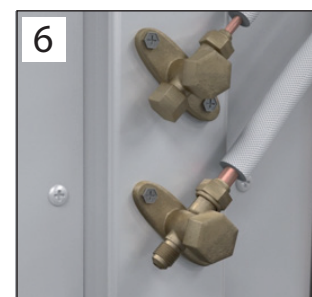
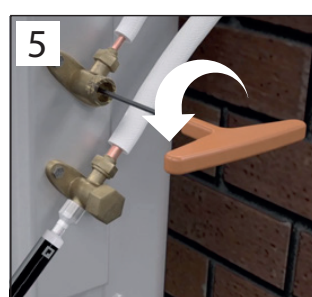
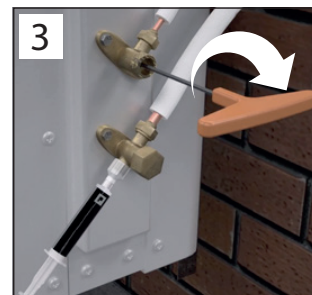
Diluição Máxima Permitida no óleo do compressor

A diluição máxima permitida é 1:125 (1 parte de EXTREME ULTRA para cada 125 partes de óleo do compressor.

Aplicação para Sistemas de Refrigeração e Ar-Condicionados



1. Ligue o ar-condicionado e coloque na temperatura mínima
2. Localize a entrada de fluido do ar-condicionado e conecte o adaptador.
3. Conecte a seringa ao adaptador e feche a válvula de alta pressão.
4. Injete EXTREME ULTRA no sistema.
5. Reabra a válvula de alta pressão.
6. Desconecte a seringa da unidade externa
7. Mantenha o ar-condicionado ligado por no mínimo 30 minutos.





Aplicação para Sistemas de Ar-Condicionado Automotivo

1. Ligue o motor do veículo.
2. Ligue o ar-condicionado e o programe para a temperatura mínima.
3. Localize a entrada de baixa-pressão e conecte o adaptador.
4. Conecte a seringa ao adaptador e injete EXTREME ULTRA no sistema.
5. Desconecte a seringa do sistema.
7. Mantenha o ar-condicionado ligado por no mínimo 30 minutos.

Doses para Sistemas de Ar-Condicionado Automotivo

A seringa de 6ml é a dose universal para todos os tipos de veículos.

O conteúdo da seringa deve ser usado na totalidade independente da quantidade de gás no sistema.

